

BILAN FOUILLES ARCHEOLOGIQUES ET ANIMATIONS NEODYSSEE



FOUILLES

Découvertes majeures :

- le site se distingue par le soin apporté au travail des bois de cervidés et des ossements d'animaux déposés dans les fossés.
- découverte d'ossements humains en nombre avec notamment des crânes d'enfants en bas âge. Ces dépôts pourraient être funéraires.

Le site de La Mangeoie tend à devenir un site archéologique majeur dans la hiérarchie des sites néolithiques d'Europe de l'Ouest.

L'ensemble des mobiliers, de grande valeur patrimoniale, « illumineront » la grande exposition de restitution projetée en 2025 et plus tard les vitrines du musée de Loudun si la création de la salle néolithique voit le jour.

REMERCIEMENTS, pour leur aide logistique

lors de cette session 2023 :

- Au propriétaire de la zone fouillée,
Nicolas Gaudrée,

- Aux bénévoles de **Meganeo**, pour la qualité de leurs fouilles et pour leur disponibilité au moment des visites ; rôle primordial de **Vincent Ard** pour l'orchestration de ces opérations et la qualité de son propos.

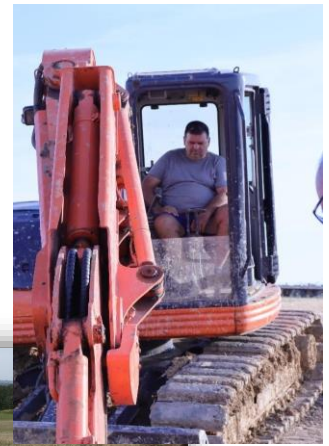
Merci à la **commune de Saint-Léger- de-Montbrillais** pour son aide, pour la mise à disposition de la salle des fêtes et pour la réception de fin de fouille afin d'offrir un moment convivial aux invités.

Merci à la **Ville de Loudun** et en particulier au nouveau conservateur du musée Charbonneau-Lassay Jean-Yves Chèvre-Baleige, pour son aide dans la mise en place de l'exposition.

Aussi à **Pascale Gaury, Eliane et Sergio Panizzi** pour la qualité de leur accueil et leur disponibilité.

Au **Service Départemental des Routes de la Vienne** - site de Loudun pour le prêt des panneaux routiers.

N'oublions pas d'associer les **services de la DRAC Nouvelle-Aquitaine** qui apportent leur soutien aux fouilles et à certaines actions de médiation.



Médiation Néodyssée

VISITES GRAND PUBLIC

Trois visites « grand public » ont été organisées sur le site.

Mercredi 16 août – 34 personnes

Samedi 19 août – 29 personnes

Mercredi 23 août – 32 personnes

VISITE ELUS – PARTENAIRES

Une visite de restitution a été proposée aux élus communautaires et aux partenaires. On pourra noter une faible participation des élus communautaires

Lundi 8 août – 35 personnes

TOTAL DE 130 visiteurs en visite guidée (182 en 2022). Si l'on y ajoute les personnes qui sont passées sur le site, près de 200 personnes ont assisté aux fouilles.

Exposition de photographies et de panneaux de vulgarisation sur le patrimoine néolithique

du 16 au 25 août – salles des fêtes de St Léger

Visite des expositions : 130 visiteurs plus environ 50 personnes isolées – soit un

Total d'environ 180 personnes qui ont apprécié la qualité des présentations.





Une pensée amicale aussi envers **François Renard**, inventeur du site à la fin des années 70, qui se trouve aujourd'hui intégré à l'équipe de fouilles et à la recherche scientifique dans le cadre du Projet Collectif mené par Vincent Ard : *Monumentalismes et territoires entre Loire et Charente*.

Actions de médiation menées par la CdC du Pays Loudunais

Bilan proposé par Vincent Aguilon - service Culture et Patrimoine – 30-08-2023

Photos VA et SR – CCPL



Vivement l'année prochaine !!!